

INFORME TÉCNICO

DIARIO Nº 003

El IDEAM comunica al Sistema Nacional de Gestión del Riesgo (SNGR) y al Sistema Nacional Ambiental (SINA).

Bogotá D. C., jueves 03 de enero de 2019.

Hora de actualización:
12:13 p.m.



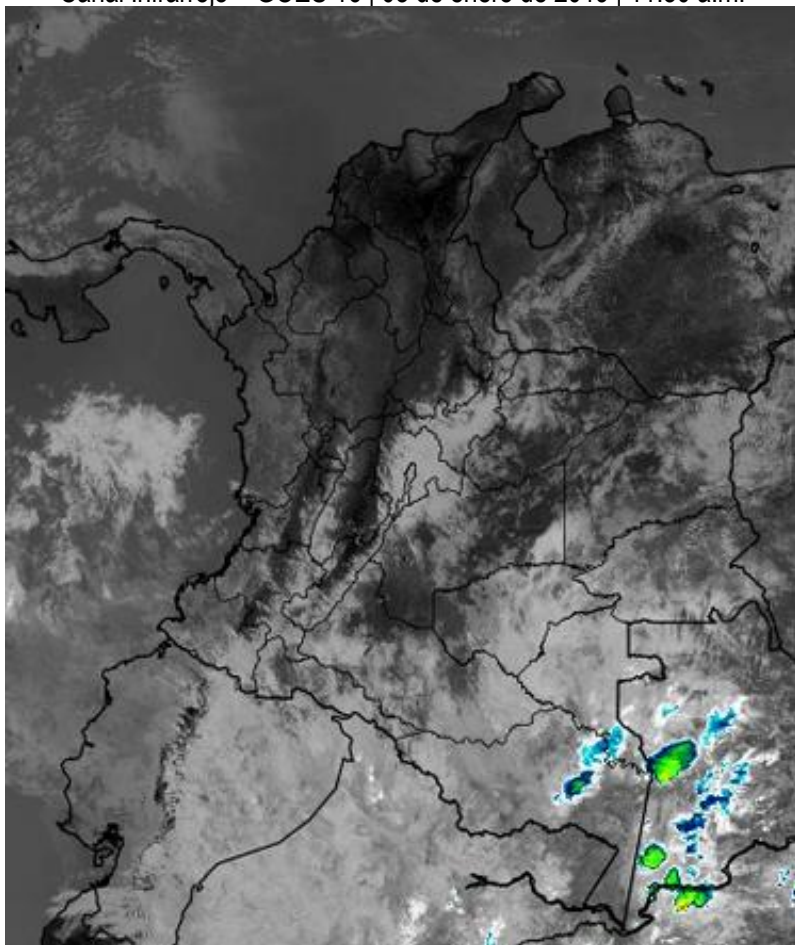
CONDICIONES HIDROMETEOROLÓGICAS ACTUALES

Durante las últimas 24 horas ha prevalecido el tiempo seco en la mayor parte del país con excepción de sectores localizados en el oriente de Vaupés y Amazonas donde se observó mayor cantidad de nubosidad con lluvias ligeras.

Para los siguientes días se pronostican condiciones secas en el territorio nacional con posibilidad de elevadas temperaturas de aire en las regiones Caribe, Orinoquia y Amazonia y a lo largo de los valles interandinos. En el altiplano Cundiboyacense se mantendrá la posibilidad de descensos de las temperaturas mínimas del aire.

IMAGEN SATELITAL

Canal Infrarrojo – GOES 16 | 03 de enero de 2019 | 11:30 a.m.



Consulte todos los días el pronóstico del tiempo y las alertas hidrometeorológicas vigentes del **IDEAM**, en un formato de calidad. Alrededor de las 7:30 a. m. está a disposición del público en www.ideam.gov.co.

Se puede ver también en dispositivos móviles **AQUÍ**





LO MÁS DESTACADO

LLUVIAS REGISTRADAS EN LAS ÚLTIMAS 24 HORAS

- En las últimas 24 horas se presentó un aumento de las precipitaciones en la región Pacífico principalmente. El mayor volumen registrado fue en el municipio de **Francisco Pizarro (Nariño)** con **42.0 mm**.

ALERTA ROJA

- Por alta posibilidad de ocurrencia de incendios de la cobertura vegetal en zonas de bosques, cultivos y pastos localizadas en los departamentos de Atlántico, Bolívar, Cesar, Córdoba, La Guajira, Magdalena y Sucre, en la región Caribe; Antioquia, Boyacá, Caldas, Cauca, Cundinamarca, Huila, Nariño, Norte de Santander, Quindío, Risaralda, Santander, Tolima y Valle del Cauca, en la región Andina; Arauca, Casanare, Meta y Vichada, en la Orinoquía y Caquetá en la Amazonia.
- Por viento y oleaje con valores por encima de lo normal en amplios sectores del mar Caribe colombiano, tanto en proximidades a la costa como en alta mar.
- Por descensos significativos de las temperaturas mínimas del aire con posibilidad de heladas en el altiplano Cundiboyacense.

ALERTA NARANJA

- Por moderada posibilidad de ocurrencia de incendios de la cobertura vegetal en zonas de bosques, cultivos y pastos en zonas de las regiones Caribe, Andina, Orinoquía y Pacífica.
- Por descensos significativos de las temperaturas mínimas del aire en áreas de Boyacá, Cundinamarca, Santander, Norte de Santander y Antioquia.

ALERTA AMARILLA

- Por baja posibilidad de deslizamientos de tierra detonados por lluvias en sectores inestables o de alta pendiente, ubicados en los departamentos de Cundinamarca, Tolima, Caquetá, Cauca, Chocó, Nariño, Valle del Cauca y Putumayo.

PARA TENER EN CUENTA

- Niveles bajos en el río Magdalena particularmente entre Barrancabermeja, Santander y Gamarra, Cesar.

PRONÓSTICO CONDICIONES METEOROLÓGICAS ESPECIALES

ÁREA DEL VOLCÁN GALERAS

Cielo mayormente cubierto con lloviznas dispersas durante algunas horas de la tarde y la noche.

EL SERVICIO GEOLÓGICO COLOMBIANO reporta en nivel AMARILLO (III): CAMBIOS EN EL COMPORTAMIENTO DE LA ACTIVIDAD VOLCÁNICA. Lat:155 Lon:-77.37

ELEVACIÓN (pies)	DIRECCIÓN	VELOCIDAD	
		NUDOS	Km/h
10.000	ESTE-SURESTE	10 - 15	18 - 27
18.000	NORTE-NORESTE	5 - 10	9 - 18
24.000	OESTE-NOROESTE	10 - 15	18 - 27
30.000	ESTE	Mayor a 40	Mayor a 74

ÁREA DEL VOLCÁN NEVADO DEL HUILA

Cielo entre parcial y mayormente nublado con lluvias ligeras e intermitentes.

EL SERVICIO GEOLÓGICO COLOMBIANO reporta en nivel AMARILLO (III): CAMBIOS EN EL COMPORTAMIENTO DE LA ACTIVIDAD VOLCÁNICA. Lat:2.92 Lon:-76.05

ELEVACIÓN (pies)	DIRECCIÓN	VELOCIDAD	
		NUDOS	Km/h
10.000	ESTE-SURESTE	10 - 15	18 - 27
18.000	NORESTE	5 - 10	9 - 18
24.000	NOROESTE	20 - 25	37 - 46
30.000	ESTE	Mayor a 40	Mayor a 74

ÁREA DEL VOLCÁN CERRO MACHÍN

Nubosidad variada con tiempo seco a lo largo de la jornada.

EL SERVICIO GEOLÓGICO COLOMBIANO reporta en nivel AMARILLO (III): CAMBIOS EN EL COMPORTAMIENTO DE LA ACTIVIDAD VOLCÁNICA. Lat:4.80 Lon:-75.62

ELEVACIÓN (pies)	DIRECCIÓN	VELOCIDAD	
		NUDOS	Km/h
10.000	SUR-SURESTE	10 - 15	18 - 27
18.000	ESTE-NORESTE	10 - 15	18 - 27
24.000	NOROESTE	20 - 25	37 - 46
30.000	ESTE	Mayor a 40	Mayor a 74

ÁREA DEL VOLCÁN NEVADO DEL RUIZ

Cielo parcialmente nublado con predominio de condiciones secas.

EL SERVICIO GEOLÓGICO COLOMBIANO reporta en nivel AMARILLO (III): CAMBIOS EN EL COMPORTAMIENTO DE LA ACTIVIDAD VOLCÁNICA. Lat:4.89 Lon:-75.32

ELEVACIÓN (pies)	DIRECCIÓN	VELOCIDAD	
		NUDOS	Km/h
10.000	SURESTE	5 - 10	9 - 18
18.000	ESTE-NORESTE	10 - 15	18 - 27
24.000	NOROESTE	20 - 25	37 - 46
30.000	ESTE	Mayor a 40	Mayor a 74

ÁREA DEL COMPLEJO VOLCÁNICO CHILES-CERRO NEGRO DE MAYASQUER

A lo largo de la jornada se espera abundante nubosidad con precipitaciones a diferentes horas.

EL SERVICIO GEOLÓGICO COLOMBIANO reporta en nivel AMARILLO (III): CAMBIOS EN EL COMPORTAMIENTO DE LA ACTIVIDAD VOLCÁNICA. Lat:0.81-Lon:77.93 Lat:0.76 Lon:-77.95

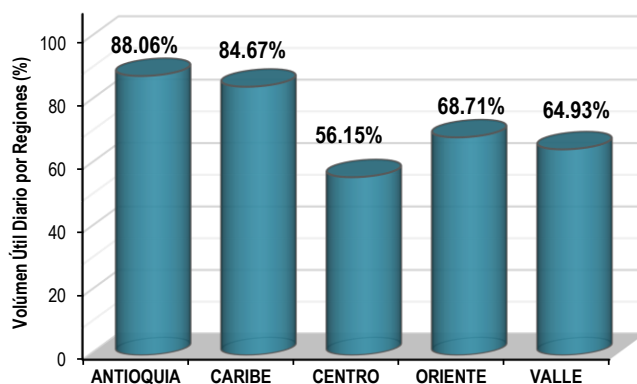
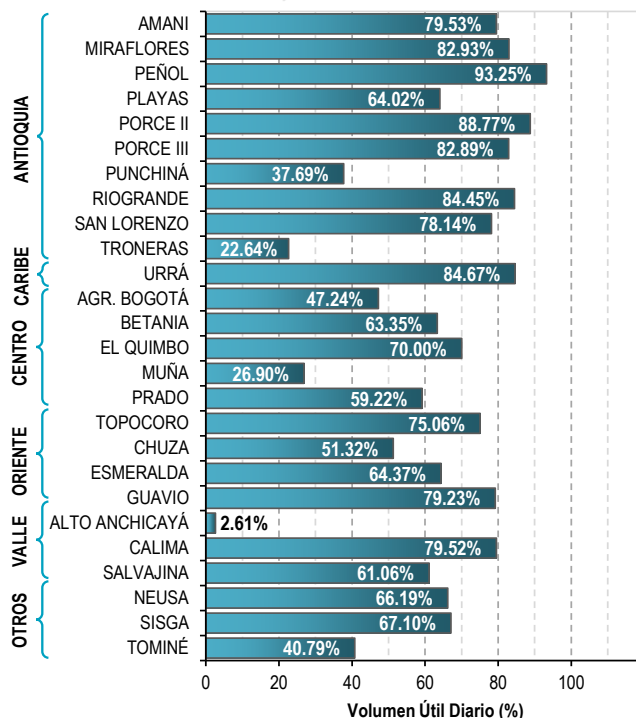
ELEVACIÓN (pies)	DIRECCIÓN	VELOCIDAD	
		NUDOS	Km/h
10.000	ESTE-SURESTE	10 - 15	18 - 27
18.000	NORTE-NORESTE	5 - 10	9 - 18
24.000	OESTE	5 - 10	9 - 18
30.000	ESTE	Mayor a 40	Mayor a 74

ESTADO DE LOS EMBALSES

A continuación se relaciona el volumen útil diario de los principales embalses del país (expresado en porcentaje), de acuerdo con la información reportada por XM S.A. E.S.P en la siguiente dirección electrónica: <http://ido.xm.com.co/ido/SitePages/hidrologia.aspx?q=reservas>

VOLUMEN ÚTIL DIARIO EN LOS PRINCIPALES EMBALSES DEL PAÍS

Miércoles, 02 de enero de 2019



Para estar informado diariamente de lo que pasa con el **pronóstico del tiempo y las alertas.**

Síguenos en Twitter
@IDEAMColombia



PRECIPITACIONES

A continuación se relacionan los municipios donde en las últimas 24 horas se registraron precipitaciones iguales o superiores a 1.0 mm.

Se aclara que las precipitaciones indicadas en los municipios, realmente corresponden a aquellos puntos en los cuales el IDEAM tiene estaciones de monitoreo, pero no necesariamente quiere decir que el dato corresponda a las lluvias que se presentaron directamente sobre el área urbana en donde se concentra la mayor población. En ocasiones la estación sobre la cual se destaca el mayor valor de precipitación, a pesar de pertenecer al municipio, puede quedar alejada del centro poblado principal.

DEPARTAMENTO	MUNICIPIO
AMAZONAS	La Chorrera (3.0), El Encanto (2.5).
CAUCA	Timbiquí (4.0).
CHOCÓ	Medio San Juan (7.0), Istmina (4.0).
GUAINÍA	Inírida (1.0).
HUILA	La Plata (1.4).
NARIÑO	Francisco Pizarro (42.0) , San Andrés de Tumaco (5.9), Puerres (3.5), Barbacoas (3.0).
PUTUMAYO	Mocoa – 7 Km al suroccidente de la ciudad (3.1), Mocoa – Acueducto (1.6).
VALLE DEL CAUCA	Buenaventura (16.6).
VAUPÉS	Mitú (33.0).

Para estar informado diariamente de lo que pasa con el **pronóstico del tiempo y las alertas.**

Síguenos en Twitter
@IDEAMColombia



TEMPERATURAS MÁXIMAS

A continuación se relacionan los municipios donde en las últimas 24 horas se registraron temperaturas iguales o superiores a 35.0 °C.

Se aclara que las temperaturas indicadas en los municipios, realmente corresponden a aquellos puntos en los cuales el IDEAM tiene estaciones de monitoreo, pero no necesariamente quiere decir que el dato corresponda a las temperaturas que se presentaron directamente sobre el área urbana en donde se concentra la mayor población. En ocasiones la estación sobre la cual se destaca el mayor valor de temperatura, a pesar de pertenecer al municipio, puede quedar alejada del centro poblado principal.

DEPARTAMENTO	MUNICIPIO
ANTIOQUIA	Valparaíso (Fredonia) (36.2).
BOLÍVAR	Zambrano (38.2), María La Baja (36.4), Arjona (35.5), El Carmen de Bolívar (35.2), Magangué (35.2).
CESAR	Agustín Codazzi (37.0), Valledupar – Aeropuerto Alfonso López (35.0).
CÓRDOBA	Chima (36.1), Planeta Rica (35.9), Montería (35.4), Sahagún (35.0), Ciénaga De Oro (35.0).
CUNDINAMARCA	Jerusalén (37.8), Puerto Salgar (37.0).
HUILA	Villavieja (39.4) , Neiva (36.5).
LA GUAJIRA	Manaure (35.4).
MAGDALENA	Pivijay (35.2).
SANTANDER	Capitanejo (36.4), Barrancabermeja – Aeropuerto Yariguies (35.4).
SUCRE	Corozal (36.2).
TOLIMA	Natagaima (38.2), Guamo (38.0), Flandes (37.6), Ambalema (37.0), Armero (37), Espinal (36.2), Prado (36.0), Saldaña (36.0).
VALLE DEL CAUCA	Guadalajara De Buga (35.1), Cali – Universidad del Valle (35.0).

ALERTA POR DESCENSOS EN LA TEMPERATURA MÍNIMA DEL AIRE CON PROBABILIDAD DE OCURRENCIA DE HELADAS

REGIÓN ANDINA	
SITIOS PARA LOS CUALES SE GENERA LA ALERTA	
ALERTA ROJA	BOYACÁ: Sogamoso, Duitama, Paipa, Cerinza, Saboyá y Toca. CUNDINAMARCA: Tenjo, Mosquera, Sopó y Nemocón. ANTIOQUIA: Santa Rosa de Osos.

Se recomienda a los agricultores, ganaderos y floricultores de las zonas mencionadas, mantenerse atentos a la evolución de las condiciones meteorológicas, pues no se descarta la posibilidad de un descenso de la temperatura por debajo de los cero grados Celsius.

ALERTA POR DESCENSOS EN LA TEMPERATURA MÍNIMA DEL AIRE CON PROBABILIDAD DE OCURRENCIA DE HELADAS

A continuación, se relacionan los municipios en donde se pueden registrar temperaturas iguales o inferiores a 5.0 °C:

REGIÓN ANDINA

SITIOS PARA LOS CUALES SE GENERA LA ALERTA

ALERTA NARANJA

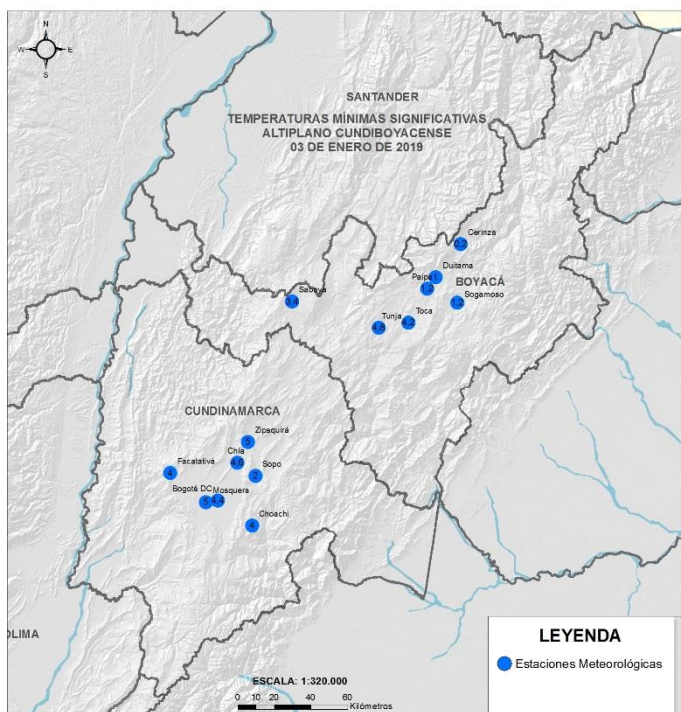
BOYACÁ: Tunja y Samacá

CUNDINAMARCA: Tabio, Zipaquirá, Subachoque, Sesquilé, Facatativá, Madrid, Bojacá, Chía, Suesca, Cogua, Chocontá, Funza, Ubaque, Choachi.

SANTANDER: Tona.

NORTE DE SANTANDER : Silos y Pamplona.

BOGOTÁ D.C



Temperaturas mínimas del aire registradas en la mañana de hoy jueves 03 de enero de 2019

A continuación, se relacionan los municipios en donde se pueden registrar temperaturas iguales o inferiores a 5.0 °C:

BOYACÁ

Duitama: 1.0°C.
Paipa: 1.2°C.
Sogamoso: 1.2°C.
Toca: 4.2°C.

ANTIOQUIA

Santa Rosa de Osos: 0.7 °C.

CUNDINAMARCA

Chía: 4.6°C.
Mosquera: 5.0°C.
Zipaquirá: 5.0°C.
Sopó: 2.0°C.
Facatativá: 4.0°C.
Zipaquirá: 5.0°C.
Nemocón: 3.8°C.



PRONÓSTICO METEOROLÓGICO



Jueves 03 y viernes 04 de enero de 2019

REGIÓN	PRONÓSTICO
SABANA DE BOGOTÁ	<p>JUEVES: En la tarde predominio de tiempo seco con cielo parcialmente cubierto en el área. Durante la noche se estiman condiciones secas con nubosidad variada en la ciudad y la sabana.</p> <p>VIERNES: A lo largo de la jornada se prevé tiempo seco con cielo parcialmente cubierto. Baja posibilidad de lloviznas al sur de la ciudad temprano en la mañana.</p>
CARIBE	<p>JUEVES: En la tarde se mantendrán las condiciones estables en la región con cielo entre despejado y parcialmente nublado. Posibilidad de altas temperaturas del aire. Durante la noche se pronostica tiempo seco con cielo casi despejado.</p> <p>VIERNES: En la región se prevé cielo entre despejado y parcialmente cubierto con predominio de condiciones secas y probabilidad de elevadas temperaturas del aire.</p>
ARCHIPIÉLAGO DE SAN ANDRÉS, PROVIDENCIA Y SANTA CATALINA	<p>JUEVES: En horas de la tarde se prevé cielo parcialmente cubierto con lluvias esporádicas en particularmente en la isla de San Andrés. Para la noche son estimadas precipitaciones ocasionales en el área.</p> <p>VIERNES: En el área de San Andrés, Providencia y Santa Catalina son estimadas condiciones secas con posibilidad de lluvias esporádicas durante la madrugada y la noche.</p>
MAR CARIBE	<p>JUEVES: En la mayor parte de la zona marítima colombiana se prevé tiempo seco con cielo entre despejado y parcialmente nublado, salvo en el archipiélago de San Andrés y Providencia donde se prevén lluvias ocasionales en horas de la madrugada y de la noche. El viento y el oleaje mantendrán valores significativos, de riesgo para la travesía en embarcaciones de poco calado.</p> <p>VIERNES: En el Caribe nacional se espera tiempo seco, salvo en sectores del archipiélago de San Andrés, Providencia y Santa Catalina donde son posibles precipitaciones esporádicas de corta duración durante la mañana, tarde y noche. El viento y el oleaje mantendrán valores por encima de lo normal, de amenaza para la navegación menor.</p>
ANDINA	<p>JUEVES: En horas de la tarde se pronostica cielo parcialmente cubierto con predominio de tiempo seco en amplios sectores de la región, salvo en sectores del suroccidente de Antioquia, sur de Huila y Nariño donde se prevén lluvias ligeras. Para la noche persistirán las condiciones secas en la región, excepto en áreas ubicadas en el sur de Santander y oriente de Cauca y Nariño donde se advierten lloviznas dispersas.</p> <p>VIERNES: Para la jornada se estiman condiciones predominantemente secas, con cielo entre ligera y parcialmente cubierto en la región. Posibilidad de lluvias ligeras en el occidente de Antioquia, sur de Santander, Cauca y Nariño, en horas de la tarde y de la noche.</p>





PRONÓSTICO METEOROLÓGICO



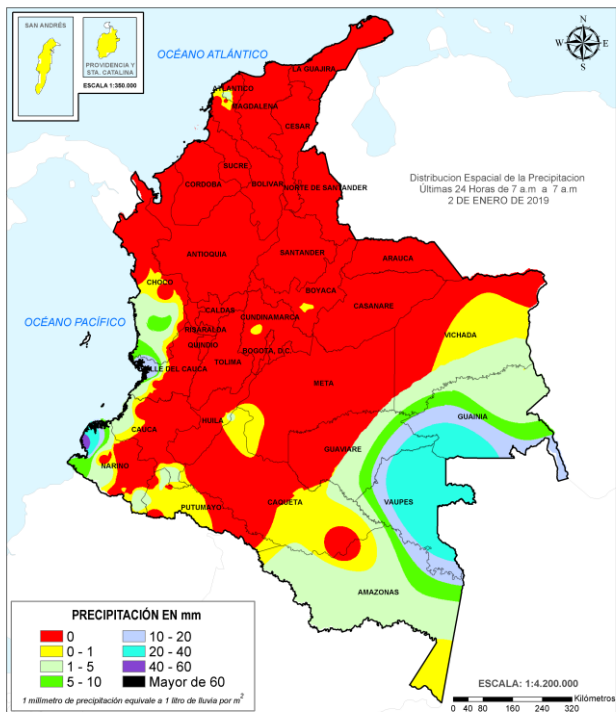
Jueves 03 y viernes 04 de enero de 2019

REGIÓN	PRONÓSTICO
INSULAR PACÍFICO	<p>JUEVES: Para Gorgona y Malpelo se prevén condiciones nubosas durante la jornada con lluvias a diferentes horas. Posibilidad de descargas eléctricas.</p> <p>VIERNES: Malpelo y Gorgona con nubosidad abundante y precipitaciones de variada intensidad en la madrugada y primeras horas de la mañana y luego al final de la tarde y durante la noche.</p>
PACÍFICO	<p>JUEVES: Para la tarde se estima cielo parcialmente cubierto y predominio de condiciones secas, salvo en sectores de Chocó, occidente de Valle del Cauca y Nariño donde se advierten precipitaciones de variada intensidad. Durante la noche incremento de la nubosidad con lluvias ligeras en áreas del sur de Chocó, noroccidente de Valle del Cauca, suroccidente de Cauca y Nariño.</p> <p>VIERNES: En la región se mantendrán las condiciones secas con cielo entre ligera y mayormente cubierto, probabilidad de lluvias en horas de la tarde en sectores del sur de Chocó, Valle del Cauca, Cauca y Nariño.</p>
OCÉANO PACÍFICO	<p>JUEVES: Cielo entre parcial y mayormente nublado con tiempo seco en amplios sectores del área, posibilidad de lluvias y tormentas eléctricas en el centro-sur del Pacífico colombiano.</p> <p>VIERNES: Cielo entre parcial y mayormente nublado con precipitaciones y actividad eléctrica en varios sectores del centro y sur del área oceánica, en el resto predominio de tiempo seco.</p>
ORINOQUIA	<p>JUEVES: Para la tarde se estiman condiciones secas en la región con cielo entre ligera y parcialmente cubierto. Durante la noche tiempo seco con nubosidad variada en la mayor parte de la región, no se descartan lloviznas dispersas al sur de Vichada.</p> <p>VIERNES: En gran parte de la región se estiman condiciones secas con excepción de lluvias ligeras en el suroriente de Meta y sur de Vichada.</p>
AMAZONIA	<p>JUEVES: En horas de la tarde se pronostican lluvias en áreas de los departamentos de Amazonas, Vaupés y Guainía. Lloviznas dispersas en el occidente de Caquetá y Putumayo, en el resto de la región predominio de condiciones secas. Para la noche se espera tiempo seco en gran parte de la región, excepto en algunas zonas de Amazonas, Vaupés y Guainía donde se estiman precipitaciones de variada intensidad.</p> <p>VIERNES: En la mayor parte de la región predominarán las condiciones secas, probabilidad de lluvias en sectores de Amazonas, Guainía y Vaupés, especialmente durante la mañana y tarde y noche. En Guaviare se estiman precipitaciones al final de la tarde y durante algunas horas de la noche.</p>

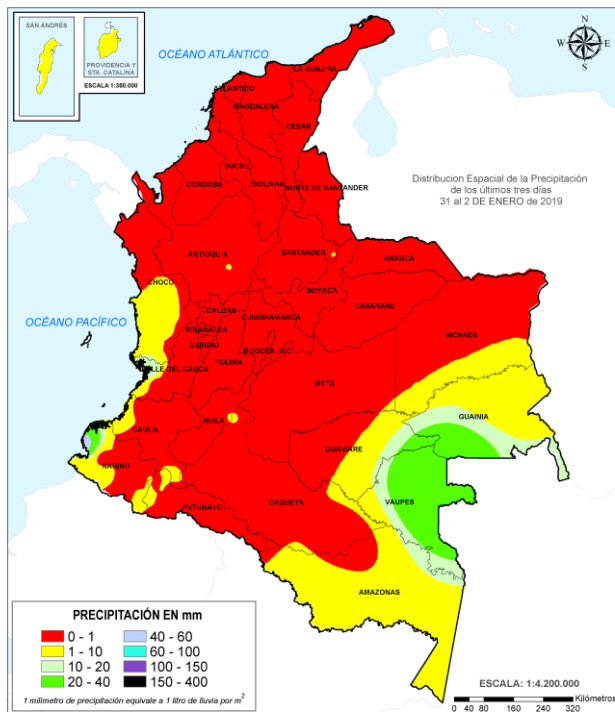


MAPAS DE PRECIPITACIÓN

Precipitación diaria: desde las 7:00 a.m. del día miércoles 02 de enero y hasta las 7:00 a.m. del día jueves 03 de enero de 2019.



Precipitación últimas 72 horas: desde las 7:00 a.m. del día lunes 31 de diciembre de 2018 y hasta las 7:00 a.m. del día jueves 03 de enero de 2019.



ALERTAS VIGENTES E INFORMACIÓN ADICIONAL

Para mayor información sobre el pronóstico del estado del tiempo, informes técnicos diarios, comunicados especiales, mapas diarios de temperaturas máximas y mínimas e información diaria de precipitación se sugiere consultar los siguientes enlaces:

- [MAPA DIARIO DE TEMPERATURA MÁXIMA](#)
- [MAPA DIARIO DE TEMPERATURA MÍNIMA](#)

ALERTAS POR NIVELES DE LOS RÍOS

REGIÓN ANDINA	SITIOS PARA LOS CUALES SE GENERA LA ALERTA	ALERTA POR NIVELES BAJOS
<p>NIVELES BAJOS EN EL RÍO MAGDALENA EN EL TRAMO ENTRE BARRANCABERMEJA Y GAMARRA</p> <p>El nivel del río Magdalena continúa registrando fluctuaciones con tendencia general al descenso (producto de la disminución de los caudales de todas las cuencas aportantes); igualmente, se espera que esta condición hidrológica se mantenga durante las siguientes semanas. Por tanto, es probable que en los siguientes días se presenten afectaciones por desabastecimiento de agua en algunas poblaciones ribereñas al tener problemas los acueductos con la captación; además, se pueden incrementar las restricciones en la navegación fluvial especialmente de embarcaciones mayores, en el tramo comprendido entre Barrancabermeja (Santander) a Gamarra (Cesar). El IDEAM recomienda a la población en general estar atentos a las indicaciones de las autoridades locales y Capitanías de Puerto frente a la reducción del nivel del río en este tramo.</p>		

NOTA: *Se destaca la reducción de los niveles del río Magdalena a la altura de Barrancabermeja. Se espera que esta situación se mantenga y se acentué durante los siguientes días, haciendo que el tramo afectado se extienda hacia aguas abajo.*

ALERTAS POR AMENAZAS DE DESLIZAMIENTO

ALERTA ROJA:

Amenaza alta a muy alta por deslizamientos de tierra detonados por lluvias, localizados en los siguientes municipios:

ALERTA NARANJA:

Amenaza moderada por deslizamientos de tierra detonados por lluvias, localizados en los siguientes municipios:

REGIÓN ANDINA	SITIOS PARA LOS CUALES SE GENERA LA ALERTA	ALERTA AMARILLA
CUNDINAMARCA: Junín. TOLIMA: Roncesvalles.		
REGIÓN PACÍFICO	SITIOS PARA LOS CUALES SE GENERA LA ALERTA	ALERTA AMARILLA
CAUCA: López, Santa Rosa. CHOCÓ: Bahía Solano (Mutis), Bojayá (Bellavista), El Carmen, San José del Palmar. NARIÑO: Francisco Pizarro (Salahonda). VALLE DEL CAUCA: Buenaventura.		
REGIÓN AMAZONIA	SITIOS PARA LOS CUALES SE GENERA LA ALERTA	ALERTA AMARILLA
CAQUETÁ: Puerto Rico. PUTUMAYO: Mocoa.		

ALERTAS POR AMENAZAS DE INCENDIOS DE LA COBERTURA VEGETAL

ALERTA ROJA:
Amenaza Alta o muy alta de ocurrencia de incendios de la cobertura vegetal en zonas de bosques, cultivos y pastos, localizados en los siguientes municipios y sectores aledaños:

ALERTA NARANJA:
Amenaza moderada de ocurrencia de incendios de la cobertura vegetal en zonas de bosques, cultivos y pastos, localizados en los siguientes municipios y sectores aledaños:

REGIÓN CARIBE	SITIOS PARA LOS CUALES SE GENERA LA ALERTA	ALERTA ROJA
<p>ATLÁNTICO: Baranoa, Barranquilla, Galapa, Juan de Acosta, Luruaco, Malambo, Piojó, Polonuevo, Puerto Colombia, Sabanagrande, Santo Tomás, Tubará, Usiacurí.</p> <p>BOLÍVAR: Achí, Arjona, Cantagallo, Cartagena De Indias, Cicuco, Clemencia, Córdoba, El Carmen De Bolívar, El Guamo, Magangué, Mahates, Margarita, María La Baja, Mompós, Montecristo, Pinillos, San Estanislao, San Fernando, San Jacinto, San Jacinto del Cauca, San Juan Nepomuceno, San Pablo, Santa Catalina, Santa Rosa, Santa Rosa del Sur, Simití, Talaigua Nuevo, Turbaco, Turbana, Villanueva, Zambrano.</p> <p>CESAR: Aguachica, Agustín Codazzi, Astrea, Becerrill, Bosconia, Chimichagua, Chiriguaná, Curumaní, El Copey, El Paso, González, La Gloria, La Jagua de Ibirico, La Paz, Manaure Balcón del Cesar, Pailitas, Pelaya, Pueblo Bello, Rio de Oro, San Alberto, San Diego, San Martín, Tamalameque, Valledupar.</p> <p>CÓRDOBA: Ayapel, Buenavista, Canalete, Cereté, Chima, Chinú, Ciénaga de Oro, Cotorra, La Apartada, Lórica, Los Córdoba, Momil, Montelíbano, Montería, Moñitos, Planeta Rica, Pueblo Nuevo, Puerto Escondido, Puerto Libertador, Purísima, Sahagún, San Andrés de Sotavento, San Antero, San Bernardo Del Viento, San Carlos, San José de Ure, San Pelayo, Tierralta, Tuchín, Valencia.</p> <p>LA GUAJIRA: Albania, Barrancas, Dibulla, Distracción, El Molino, Fonseca, Hato Nuevo, La Jagua del Pilar, Maicao, Manaure, Riohacha, San Juan del Cesar, Uribia, Urumita, Villanueva.</p> <p>MAGDALENA: Algarrobo, Aracataca, Ariguani (El Difícil), Chivolo, Ciénaga, El Banco, El Piñón, El Retén, Fundación, Guamal, Nueva Granada, Pedraza, Pijiño Del Carmen, Pivijay, Plato, Puebloviejo, Remolino, Sabanas De San Angel, Salamina, San Sebastián de Buenavista, San Zenón, Santa Ana, Santa Bárbara De Pinto, Santa Marta, Sitionuevo, Tenerife, Zapayán, Zona Bananera.</p> <p>SUCRE: Buenavista, Caimito, Chalán, Colosó, Corozal, Coveñas, El Roble, Galeras, Guaranda, La Unión, Los Palmitos, Majagual, Morroa, Ovejas, Palmito, Sampués, San Benito Abad, San Juan de Betulia (Betulia), San Marcos, San Onofre, San Pedro, Sincé, Sincelejo, Sucre, Tolú, Tolviejo.</p>		

Especial atención en los Parques Nacionales Naturales Macuira, Paraver, Cerro Pintao - Serranía del Perijá, Ciénaga Grande de Santa Marta, Sierra Nevada de Santa Marta, Isla de Salamanca, Los Totíes de San Juan y S. Manglárico Boca de Guacamaya

ALERTAS POR AMENAZAS DE INCENDIOS DE LA COBERTURA VEGETAL

ALERTA ROJA:

Amenaza Alta o muy alta de ocurrencia de incendios de la cobertura vegetal en zonas de bosques, cultivos y pastos, localizados en los siguientes municipios y sectores aledaños:

ALERTA NARANJA:

Amenaza moderada de ocurrencia de incendios de la cobertura vegetal en zonas de bosques, cultivos y pastos, localizados en los siguientes municipios y sectores aledaños:

REGIÓN ANDINA	SITIOS PARA LOS CUALES SE GENERA LA ALERTA	ALERTA ROJA
ANTIOQUIA:	Abejorral, Abriaquí, Amalfi, Andes, Angostura, Apartadó, Arboletes, Armenia, Barbosa, Bello, Belmira, Betania, Betulia, Buriticá, Cáceres, Cañasgordas, Caramanta, Carepa, Carmen de Viboral, Caucasia, Ciudad Bolívar, Concepción, Concordia, Copacabana, Dabeiba, Don Matías, Entrerrios, Envigado, Fredonia, Frontino, Giraldo, Girardota, Gómez Plata, Guarne, Jardín, Jericó, La Ceja, La Estrella, La Pintada, Liborina, Marinilla, Medellín, Montebello, Nechí, Necoclí, Peñol, Peque, Remedios, Retiro, Rionegro, Sabanalarga, Salgar, San José De La Montaña, San Juan De Urabá, San Pedro de Urabá, San Vicente, Santa Bárbara, Santa Rosa de Osos, Santuario, Segovia, Sonsón, Támesis, Tarazá, Tarso, Titiribí, Turbo, Uramita, Urrao, Valparaiso, Vegachí, Yalí, Yarumal, Yondó (Casabe).	
BOYACÁ:	Almeida, Aquitania, Belén, Berbeo, Betétiva, Boavita, Buenavista, Busbanzá, Caldas, Campohermoso, Cerinza, Chinavita, Chiquinquirá, Chiscas, Chita, Chitaraque, Chivor, Ciénega, Cómbita, Corrales, Covarachía, Cucaita, Cuítiva, Duitama, El Cocuy, El Espino, Firavitoba, Floresta, Gámeza, Garagoa, Guacamayas, Guateque, Guayatá, Guicán, Iza, Jericó, La Capilla, La Uvita, Labranzagrande, Macanal, Maripí, Miraflores, Mongua, Monguí, Moniquirá, Nobsa, Pachavita, Páez, Paipa, Pajarito, Panqueba, Paya, Paz de Río, Pesca, Pisba, Ramiriquí, Ráquira, Rondón, Saboyá, Samacá, San Eduardo, San José de Pare, San Mateo, San Miguel De Sema, San Pablo De Borbur, Santa Rosa De Viterbo, Santana, Sativanorte, Sativasur, Siachoque, Soatá, Socha, Socotá, Sogamoso, Somondoco, Soracá, Sotaquirá, Susacón, Sutatenza, Tasco, Tenza, Tibasosa, Tinjacá, Tipacoque, Toca, Togui, Tópaga, Tota, Tunja, Turmequé, Tuta, Tutazá, úmbita, Ventaquemada, Villa De Leiva, Viracachá, Zetaquirá.	
CALDAS:	Aguadas, Anserma, Aranzazu, Filadelfia, La Merced, Manizales, Marmato, Neira, Pácora, Riosucio, Salamina, Supia, Villamaria.	
CAUCA:	Argelia, Bolívar, Buenos Aires, Cajibío, Caldon, Caloto, Corinto, El Tambo, La Sierra, La Vega, Miranda, Morales, Páez (Belalcázar), Piendamó, Popayán, Puracé (Coconuco), Rosas, San Sebastián, Santander De Quilichao, Silvia, Sotará (Paispamba), Suárez, Timbío, Toribío, Totoró.	
CUNDINAMARCA:	Agua De Dios, Albán, Anapoima, Anolaima, Apulo, Arbeláez, Beltrán, Bituima, Bojacá, Cabrera, Cachipay, Cajicá, Caparrapí, Cáqueza, Carmen de Carupa, Chaguaní, Chía, Chipaque, Choachí, Chocontá, Cogua, Cota, Cucunubá, El Colegio, El Rosal, Facatativá, Fómeque, Fosca, Funza, Fúquene, Fusagasugá, Gachalá, Gachancipá, Gachetá, Girardot, Granada, Guachetá, Guaduas, Guataquí, Guatavita, Guayabal De Síquima, Guayabetal, Jerusalén, La Calera, La Mesa, La Peña, La Vega, Lenguazaque, Machetá, Madrid, Manta, Medina, Mosquera, Nariño, Nemocón, Nilo, Nimaima, Nocaima, Pacho, Pandi, Paratebueno, Pasca, Puerto Salgar, Pulí, Quebradanegra, Quetame, Quipile, Ricaurte, San Antonio de Tequendama, San Bernardo, San Francisco, San Juan de Rioseco, Sasaima, Sesquillé, Sibaté, Silvania, Simijaca, Soacha, Sopó, Subachoque, Suesca, Supatá, Susa, Sutatausa, Tabio, Tausa, Tena, Tenjo, Tibacuy, Tibirita, Tocaima, Tocancipá, Ubalá, Ubaque, Ubaté, Une, útica, Venecia, Vergara, Vianí, Villapinzón, Villeta, Viotá, Zipacón, Zipaquirá.	

ALERTAS POR AMENAZAS DE INCENDIOS DE LA COBERTURA VEGETAL

ALERTA ROJA:

Amenaza Alta o muy alta de ocurrencia de incendios de la cobertura vegetal en zonas de bosques, cultivos y pastos, localizados en los siguientes municipios y sectores aledaños:

ALERTA NARANJA:

Amenaza moderada de ocurrencia de incendios de la cobertura vegetal en zonas de bosques, cultivos y pastos, localizados en los siguientes municipios y sectores aledaños:

REGIÓN ANDINA	SITIOS PARA LOS CUALES SE GENERA LA ALERTA	ALERTA ROJA
HUILA:	Acevedo, Agrado, Aipe, Algeciras, Altamira, Baraya, Campoalegre, Colombia, Garzón, Gigante, Guadalupe, Iquira, Isnos, La Plata, Neiva, Palermo, Pitalito, Rivera, San Agustín, Santa María, Suaza, Tello, Teruel, Tesalia, Villavieja, Yaguará.	
NARIÑO:	Albán (San José), Ancuya, Arboleda (Berruecos), Belén, Buesaco, Chachagui, Colón (Génova), Consacá, Contadero, Córdoba, Cumbitara, El Peñol, El Tablón, El Tambo, Guachucal, Guaitarilla, Gualmatán, Iles, Imués, La Cruz, La Florida, La Llanada, La Unión, Linares, Los Andes (Sotomayor), Mallama (Piedrancha), Nariño, Ospina, Pasto, Providencia, Puerres, Pupiales, Samaniego, San Bernardo, San Lorenzo, San Pablo, San Pedro De Cartago (Cartago), Sandoná, Santa Cruz (Guachavés), Sapuyes, Taminango, Tangua, Túquerres, Yacuanquer.	
NORTE DE SANTANDER:	Ábrego, Arboledas, Bochalema, Cáchira, Cácuta, Chinácota, Chitagá, Convención, Cúcuta, Cucutilla, Durania, El Carmen, El Tarra, El Zulia, Hacarí, Herrán, La Esperanza, La Playa, Labateca, Los Patios, Mutiscua, Ocaña, Pamplona, Pamplonita, Ragonvalia, Salazar, San Calixto, San Cayetano, Santiago, Silos, Teorama, Tibú, Toledo, Villa Caro.	
QUINDÍO:	Armenia, Buenavista, Calarcá, Circasia, Córdoba, Filandia, Génova, La Tebaida, Montenegro, Pijao, Quimbaya, Salento.	
RISARALDA:	Apía, Belén De Umbria, Guática, Marsella, Mistrató, Pereira, Pueblo Rico, Quinchía.	
SANTANDER:	Aguada, Albania, Aratoca, Barbosa, Barichara, Barrancabermeja, Betulia, Bolivar, Bucaramanga, Cabrera, California, Capitanejo, Carcasí, Cerrito, Charalá, Charta, Chima, Chipatá, Cimitarra, Concepción, Contratación, Coromoro, Curití, El Carmen, El Guacamayo, El Peñón, El Playón, Encino, Floridablanca, Galán, Gámbita, Girón, Guaca, Guadalupe, Guavatá, Güepso, Hato, Jordán, La Paz, Landázuri, Lebrija, Los Santos, Macaravita, Matanza, Mogotes, Molagavita, Ocamonte, Oiba, Onzaga, Palmar, Páramo, Piedecuesta, Pinchote, Puente Nacional, Puerto Parra, Puerto Wilches, Rionegro, San Andrés, San Benito, San Gil, San Miguel, San Vicente De Chucurí, Santa Bárbara, Santa Helena Del Opón, Simacota, Socorro, Suaita, Sucre, Surata, Tona, Valle De San José, Vélez, Vetas, Villanueva, Zapatoca.	
TOLIMA:	Alpujarra, Alvarado, Ambalema, Anzoátegui, Armero (Guayabal), Ataco, Cajamarca, Carmen De Apicalá, Casabianca, Chaparral, Coello, Coyaima, Cunday, Dolores, Espinal, Falan, Flandes, Guamo, Honda, Ibagué, Icononzo, Lérida, Libano, Melgar, Murillo, Natagaima, Ortega, Piedras, Planadas, Prado, Purificación, Rioblanco, Rovira, Saldaña, San Antonio, San Luis, Santa Isabel, Suárez, Valle De San Juan, Venadillo, Villahermosa, Villarrica.	
VALLE DE CAUCA:	Alcalá, Andalucía, Argelia, Bolívar, Buga, Bugalagrande, Caicedonia, Cali, Calima (El Darién), Dagua, El Cairo, El Cerrito, Florida, Ginebra, Guacarí, Jamundí, La Cumbre, La Victoria, Obando, Palmira, Pradera, Restrepo, Riofrio, San Pedro, Sevilla, Trujillo, Tuluá, Ulloa, Versalles, Vijes, Yotoco, Yumbo, Zarzal.	

ALERTAS POR AMENAZAS DE INCENDIOS DE LA COBERTURA VEGETAL

ALERTA ROJA:

Amenaza Alta o muy alta de ocurrencia de incendios de la cobertura vegetal en zonas de bosques, cultivos y pastos, localizados en los siguientes municipios y sectores aledaños:

ALERTA NARANJA:

Amenaza moderada de ocurrencia de incendios de la cobertura vegetal en zonas de bosques, cultivos y pastos, localizados en los siguientes municipios y sectores aledaños:

REGIÓN ORINOQUÍA	SITIOS PARA LOS CUALES SE GENERA LA ALERTA	ALERTA ROJA
ARAUCA: Arauca, Arauquita, Cravo Norte, Fortul, Puerto Rondón, Saravena y Tame. CASANARE: Aguazul, Chámeza, Hato Corozal, La Salina, Monterrey, Nunchía, Orocué, Paz De Ariporo, Pore, Recetor, Sácama, San Luis De Palenque, Támara, Tauramena, Trinidad, Yopal. META: Mapiripán, Puerto Gaitán, Restrepo y Villavicencio. VICHADA: La Primavera, Puerto Carreño y Santa Rosalía.		

Especial atención en los Parques Nacionales Naturales El Tuparro, El Cocuy, Tinigua, Sierra de La Macarena.

REGIÓN AMAZONÍA	SITIOS PARA LOS CUALES SE GENERA LA ALERTA	ALERTA ROJA
CAQUETÁ: San Vicente del Caguán.		

ALERTAS POR AMENAZAS DE INCENDIOS DE LA COBERTURA VEGETAL

ALERTA ROJA:

Amenaza Alta o muy alta de ocurrencia de incendios de la cobertura vegetal en zonas de bosques, cultivos y pastos, localizados en los siguientes municipios y sectores aledaños:

ALERTA NARANJA:

Amenaza moderada de ocurrencia de incendios de la cobertura vegetal en zonas de bosques, cultivos y pastos, localizados en los siguientes municipios y sectores aledaños:

REGIÓN CARIBE	SITIOS PARA LOS CUALES SE GENERA LA ALERTA	ALERTA NARANJA
BOLÍVAR: Altos Del Rosario, Barranco De Loba, El Peñón, Hatillo De Loba, San Martín De Loba. MAGDALENA: Concordia.		

REGIÓN ANDINA	SITIOS PARA LOS CUALES SE GENERA LA ALERTA	ALERTA NARANJA
ANTIOQUIA: Anzá, La Unión, Venecia. BOYACÁ: Arcabuco, Briceño, Chíquiza, Chivatá, Coper, Gachantivá, La Victoria, Muzo, Oicatá, Otanche, Pauna, Quípama, San Luis De Gaceno, Santa Sofía, Sora, Tibaná, Tununguá. CALDAS: La Dorada. CAUCA: Jambaló. CUNDINAMARCA: El Peñón, Guasca, Paime, San Cayetano, Topaipí, Villagómez, Yacopí. HUILA: Tarqui, Timaná. NARIÑO: Aldana. NORTE DE SANTANDER: Gramalote RISARALDA: La Celia SANTANDER: Florián, La Belleza. VALLE DEL CAUCA: Cartago, El Dovio, Roldanillo.		

REGIÓN ORINOQUÍA	SITIOS PARA LOS CUALES SE GENERA LA ALERTA	ALERTA NARANJA
META: Cabuyaro.		

Especial atención en los Parques Nacionales Naturales Catatumbo – Bari, Chingaza, Cerro La Judía, Cerro Páramo de Mraflones, El Cocuy, Mutiscua – Pamplona, Páramo Mamapacha y Bijagual, Páramo de Rabanal, Páramo de Paja Blanca, Pisba, Santurban Arboledas, Tama, Serranía de Los Yariquíes, Sumapaz, Unidad Biogeográfica Siscunci Oceta, Vista Hermosa de Munquentiva

REGIÓN PACÍFICA	SITIOS PARA LOS CUALES SE GENERA LA ALERTA	ALERTA NARANJA
CHOCÓ: Acandí, El Litoral del San Juan (Docordó), Sipí.		

ALERTAS METEOMARINA

MAR CARIBE	
ALERTA ROJA	POR VIENTO Y OLAJE <p>En amplios sectores del Caribe colombiano, incluidas zonas costeras se mantendrán las condiciones meteorológicas adversas para la travesía en pequeñas embarcaciones por cuenta del vientos que alcanzará intensidades entre los 25 – 35 nudos (46- 65 km/h) con probabilidad de rachas mayores y la altura del oleaje que variará entre 2.0 – 5.0 metros. Por lo anterior, el IDEAM recomienda a pescadores, turistas y usuarios de embarcaciones de poco calado consultar con las Capitanías de puerto antes de zarpar.</p>
	OCÉANO PACÍFICO <p>CONDICIONES NORMALES</p>

°C: grados Celsius

m: metros

mm: milímetros

msnm: metros sobre nivel del mar

Km/h: kilómetros por hora

HLC: hora local colombiana

GOES: Geostationary Operational Environmental Satellites (Satélite Geoestacionario Operacional Ambiental).

GOES-16 es el designado GOES-Este, localizado en 75° W sobre el ecuador geográfico.

PNN: Parque Nacional Natural

SFF: Santuario de Fauna y Flora



ALERTA ROJA. PARA TOMAR ACCIÓN Advierte al Sistema Nacional de Gestión del Riesgo de Desastres sobre el peligro de un fenómeno y sus efectos adversos sobre la población. Se emite una alerta sólo cuando la identificación de un evento extraordinario indique la amenaza inminente y cuando la gravedad del fenómeno requiera atención prioritaria de los comités departamentales y locales.



ALERTA NARANJA. PARA PREPARARSE Indica la amenaza de un fenómeno. No implica riesgo inmediato por lo que es catalogado como un mensaje para informarse y prepararse. El aviso implica vigilancia continua ya que las condiciones son propicias para el desarrollo de un suceso natural.



ALERTA AMARILLA. PARA INFORMARSE Se emite cuando las condiciones hidrometeorológicas son favorables para la ocurrencia de un fenómeno natural y pueden aumentar el riesgo según los pronósticos. Por sus características, este nivel está encaminado a informar.

CONDICIONES NORMALES Indica que no existe ninguna clase de alerta para la región o zona mencionada.

YOLANDA GONZÁLEZ H. | Directora General

MERY E. FERNÁNDEZ P. | Jefe Oficina del Servicio de Pronósticos y Alertas

Profesionales de Turno:

Alexander VILLAMIZAR, Sonia C. BERMÚDEZ, Viviana CHIVATÁ, Mauricio TORRES, Julián URREA y Daniel USECHE.

<http://www.ideam.gov.co>

Correos electrónicos: servicio@ideam.gov.co, alertas@ideam.gov.co

Calle 25D # 96B – 70, Piso 3. Bogotá, D.C., Colombia.

Teléfono: 3075625 Ext. 1334–1336.

Síguenos en:

